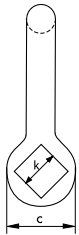
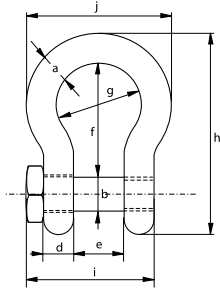


G-4164



## Manilles Green Pin® de pêche

### manilles lyres à axe à tête carrée

- **Matière** : corps et axe en acier haute résistance, grade 60, trempé et revenu
- **Coefficient de sécurité** : 6 fois la C.M.U. = charge de rupture minimale
- **Norme** : EN 13889 et conforme aux exigences de prestation US Fed. Spec. RR-C-271, Grade A
- **Finition** : galvanisation
- **Certificat** : 2.1 2.2 3.1 MTC<sup>a</sup> CE

C.M.U.	Dia corps	Dia axe	Dia œil	Largeur œil	Largeur intérieure	Longueur intérieure	Largeur de l'arc	Longueur	Longueur axe	Largeur	Largeur	Poids unitaire
Tonnes	a mm	b mm	c mm	d mm	e mm	f mm	g mm	h mm	i mm	j mm	k mm	kg
2	13.5	16	34	13	22	51	32	89	57.5	58	22	0.34
3.25	16	19	40	16	27	64	43	110	71	75	27	0.63
4.75	19	22	46	19	31	76	51	129	82	89	32	1
6.5	22	25	52	22	36	83	58	144	93	102	32	1.44
8.5	25	28	59	25	43	95	68	164	108	118	36	2.21
9.5	28	32	66	28	47	108	75	185	120	131	41	3.18
12	32	35	72	32	51	115	83	201	137	147	50	4.32
13.5	35	38	80	35	57	133	92	227	149	162	50	5.67
17	38	42	88	38	60	146	99	249	164	175	60	7.36
25	45	50	103	45	74	178	126	300	192	216	60	12.38

#### Pouces

C.M.U.	Dia corps	Dia axe	Dia œil	Largeur œil	Largeur intérieure	Longueur intérieure	Longueur	Longueur axe	Largeur	Poids unitaire	Largeur	Poids unitaire
Tonnes	a Pouces	b Pouces	c Pouces	d Pouces	e Pouces	f Pouces	g Pouces	h Pouces	i Pouces	j Pouces	k Pouces	lbs
2	1/2	5/8	1 11/32	1/2	7/8	2	1 1/4	3 1/2	2 1/4	2 9/32	7/8	0.75
3.25	5/8	3/4	1 9/16	5/8	1 1/16	2 17/32	1 11/16	4 11/32	2 25/32	2 15/16	1 1/16	1.39
4.75	3/4	7/8	1 13/16	3/4	1 7/32	3	2	5 3/32	3 7/32	3 1/2	1 1/4	2.21
6.5	7/8	1	2 1/16	7/8	1 13/32	3 9/32	2 9/32	5 21/32	3 21/32	4 1/32	1 1/4	3.17
8.5	1	1 1/8	2 5/16	31/32	1 11/16	3 3/4	2 11/16	6 15/32	4 1/4	4 21/32	1 13/32	4.86
9.5	1 1/8	1 1/4	2 19/32	1 3/32	1 27/32	4 1/4	2 15/16	7 9/32	4 23/32	5 5/32	1 5/8	7.01
12	1 1/4	1 3/8	2 27/32	1 1/4	2	4 17/32	3 9/32	7 29/32	5 13/32	5 25/32	1 31/32	9.52
13.5	1 3/8	1 1/2	3 5/32	1 3/8	2 1/4	5 1/4	3 5/8	8 15/16	5 7/8	6 3/8	1 31/32	12.49
17	1 1/2	1 5/8	3 15/32	1 1/2	2 3/8	5 3/4	3 29/32	9 13/16	6 15/32	6 7/8	2 3/8	16.23
25	1 3/4	2	4 1/16	1 25/32	2 29/32	7	4 31/32	11 13/26	7 9/16	8 1/2	2 3/8	27.29